

DESCRIPTION D'UNE RÉALISATION PROFESSIONNELLE		N° réalisation :
Nom, prénom : LIN Dany		N° candidat :
Épreuve ponctuelle <input type="checkbox"/>	Contrôle en cours de formation <input type="checkbox"/>	Date : / /.....
Organisation support de la réalisation professionnelle :		
L'organisation support est la société BureauTech Service, entreprise de services numériques basée à Paris. Elle souhaite moderniser et sécuriser son réseau interne à l'aide d'un routeur, d'un pare-feu, d'un switch et de postes clients.		
Intitulé de la réalisation professionnelle		
Mise en place d'une infrastructure réseau inter-VLAN sécurisée avec services DHCP/DNS et pare-feu.		
Période de réalisation : Lieu :		
Modalité : <input type="checkbox"/> Seul(e) <input type="checkbox"/> En équipe		
Compétences travaillées		
<input type="checkbox"/> Concevoir une solution d'infrastructure réseau <input type="checkbox"/> Installer, tester et déployer une solution d'infrastructure réseau <input type="checkbox"/> Exploiter, dépanner et superviser une solution d'infrastructure réseau		
Conditions de réalisation¹ (ressources fournies, résultats attendus)		
<ul style="list-style-type: none"> • Switch managé pour créer et configurer les VLANS • Routeur pour le routage inter-VLAN • Pare-feu entre le routeur • Serveur avec les services DHCP et DNS 		
Description des ressources documentaires, matérielles et logicielles utilisées²		
Ressources documentaires :		
<ul style="list-style-type: none"> • Documentation de cours BTS SIO SISR sur les réseaux, routeurs, switches, pare-feu et postes clients. 		
Ressources matérielles :		
<ul style="list-style-type: none"> • 1 routeur pour l'accès vers l'extérieur / autre réseau. • 1 pare-feu dédié placé entre le routeur et le réseau local. • 1 switch pour relier les postes et les équipements réseau. • 1 PC Admin et 1 PC Client connectés au switch. 		
Ressources logicielles :		
<ul style="list-style-type: none"> • Système d'exploitation des postes clients (par exemple Windows). • Interface d'administration du routeur, du switch et du pare-feu (console web ou CLI). • Outils de test réseau (ping, tracert, navigateur web) installés sur les postes clients. 		
Modalités d'accès aux productions³ et à leur documentation⁴		
<ul style="list-style-type: none"> • danylin-portfolio.fr 		

¹ En référence aux *conditions de réalisation et ressources nécessaires* du bloc « Administration des systèmes et des réseaux » prévues dans le référentiel de certification du BTS SIO.

² Les réalisations professionnelles sont élaborées dans un environnement technologique conforme à l'annexe II.E du référentiel du BTS SIO.

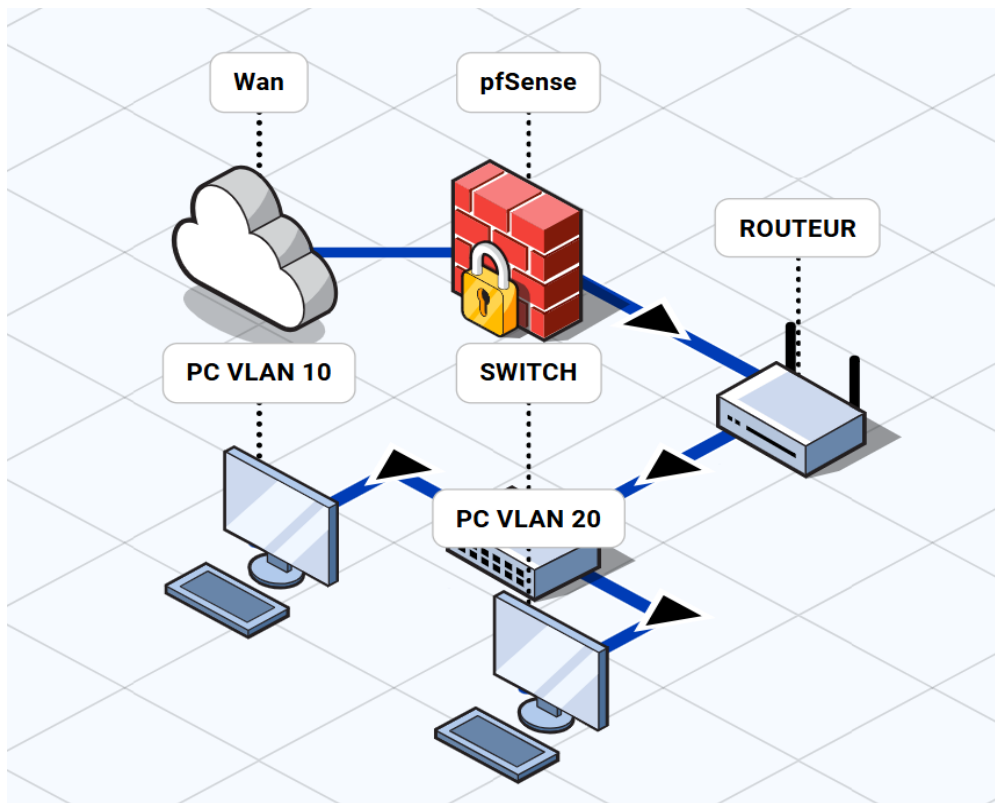
³ Conformément au référentiel du BTS SIO « *Dans tous les cas, les candidats doivent se munir des outils et ressources techniques nécessaires au déroulement de l'épreuve. Ils sont seuls responsables de la disponibilité et de la mise en œuvre de ces outils et ressources. La circulaire nationale d'organisation précise les conditions matérielles de déroulement des interrogations et les pénalités à appliquer aux candidats qui ne se seraient pas munis des éléments nécessaires au déroulement de l'épreuve.* ». Les éléments nécessaires peuvent être un identifiant, un mot de passe, une adresse réticulaire (URL) d'un espace de stockage et de la présentation de l'organisation du stockage.

⁴ Lien vers la documentation complète, précisant et décrivant, si cela n'a été fait au verso de la fiche, la réalisation, par exemples schéma complet de réseau mis en place et configurations des services.

**ANNEXE VII-1-A : Fiche descriptive de réalisation professionnelle
(verso, éventuellement pages suivantes)****Épreuve E6 - Administration des systèmes et des réseaux (option SISR)****Descriptif de la réalisation professionnelle, y compris les productions réalisées et schémas explicatifs**

L'objectif de cette réalisation professionnelle est de mettre en place une petite infrastructure réseau d'entreprise segmentée en VLAN, avec routage, services DHCP/DNS et pare-feu, afin d'assurer une communication maîtrisée et sécurisée entre les postes.

Topologie :

**Démarche de mise en place de la réalisation professionnelle :**

- Configuration du switch et des VLAN
- Mise en place du routage
- Installation et configuration du serveur (DHCP et DNS)
- Mise en place du pare-feu

Résultats Attendus :

- Le routeur assure le routage inter-VLAN et joue bien le rôle de passerelle pour chaque réseau.
- Le serveur DHCP attribue automatiquement une adresse IP, un masque, une passerelle et un DNS adaptés à chaque VLAN.
- Le pare-feu filtre correctement les flux : certains accès sont autorisés, d'autres bloqués selon les règles définies.